

2026年(令和8年) 4月22日 定例市 市況

出荷材積(2,694m3)

杉 材	長級	径級	上	中	下	
	3m	3~8	10,000 -			10,000 -
		9~13	10,000 -			10,000 -
		14~16			12,000 ◎	10,000 -
		18~20	14,000 ◎		12,000 ◎	10,000 -
		22上	14,000 ◎		13,000 ◎	10,000 -
	4m	3~8	10,000 -			10,000 -
		9~13	12,000 -			10,000 -
		14~16	13,000 -		12,000 ▼	11,500 ○
		18~20	13,000 -		12,500 ▼	12,000 -
22~28		14,000 ◎		14,000 -	12,000~13,000 -	
6m	30上	13,000 ◎		13,000 -	12,000 -	
	14~16					
	18~20					
欠点材		10,000		-		
元木材		12,000~40,000		◎		
平均単価		12,266				

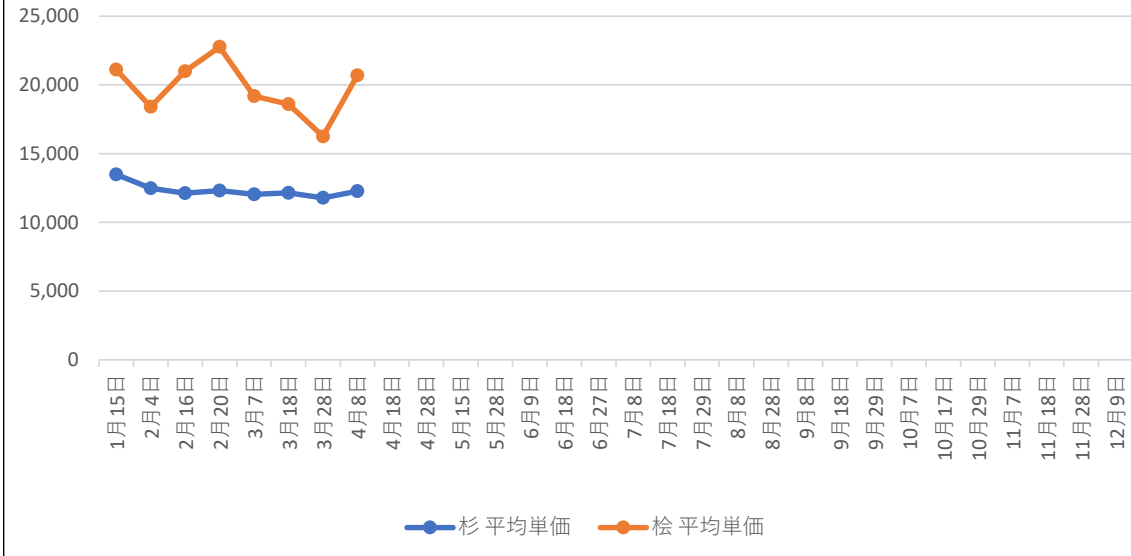
桧 材	長級	径級	直材	シミ材	曲材	
	3m	3~8	10,000 -			10,000 -
		9~13	10,000 -			10,000 -
		14	13,000 -		10,000 -	10,000 -
		16			10,000 ◎	10,000 ◎
		18~20			12,000 ◎	10,000 ◎
	4m	22上	16,000 ◎		12,000 -	13,000 ◎
		3~8	10,000 -			10,000 -
		9~13	13,000 -			10,000 -
		14	14,000 ◎		13,000 ◎	12,000 ◎
16		15,500 ○		13,000 -	13,000 -	
6m	16~20	16,000 ▼		15,000 ▼	15,000 ▼	
	22上	19,000 ▼		15,000 ▼	15,000 ▼	
	14					
	16					
	18~20					
欠点材		10,000		-		
元木材		15,000~220,000		◎		
平均単価		20,703				

松 材	長級	径級	並	千ッブ		
	3m	22下				
		24上				
	4m	22下				
24上						

◎:強い ○:やや強含み -: 保ち合い ▼:やや弱含み ▼:弱い

※二枚目 平均単価推移表

杉.桧 平均単価推移表



表は上部にございます