

2025年(令和7年) 3月28日 定例市 市況

出荷材積(1316m3)

杉 材	長級	径級	上	中	下	
	3m	3~8	9,500 -			9,500 -
		9~13	9,500 -			9,500 -
		14~16			12,000 ◎	10,000 -
		18~20			13,000 ◎	10,000 -
		22上			12,000 -	10,000 -
	4m	3~8	9,500 -			9,500 -
		9~13	11,000 -			9,500 -
		14~16	13,000 -		12,000 ◎	11,000 -
		18~20	14,000 -		14,000 ◎	12,000 ▼
22~28		15,000 -		14,500~15,000 ◎	11,500~12,000 ▼	
6m	30上	14,000 ▼		14,000 -	14,000~14,500 ◎	
	14~16					
	18~20					
	欠点材		9,000	-		
	元木材		11,000~25,000	◎		
	平均単価		13,011			

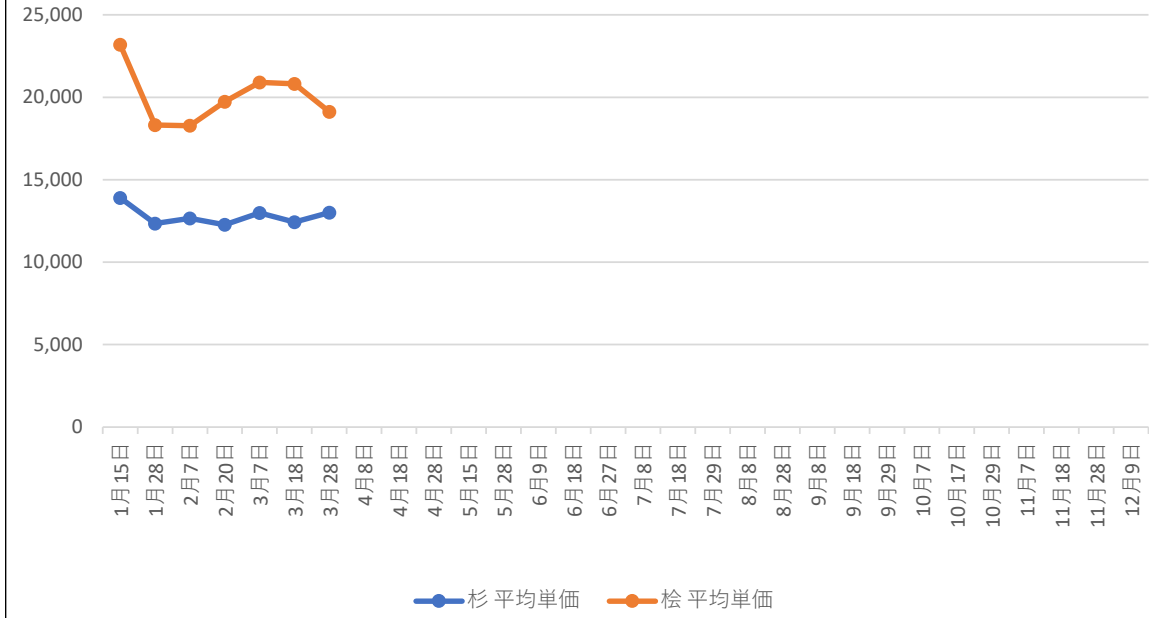
桧 材	長級	径級	直材	シミ材	曲材	
	3m	3~8	9,500 -			9,500 -
		9~13	9,500 -			9,500 -
		14			13,000 ◎	
		16			18,000 ◎	
		18~20	18,000 ◎			
	4m	22上	17,000 ◎		15,000 ◎	15,000 ◎
		3~8	9,500 -			9,500 -
		9~13	13,000 -			9,500 -
		14	20,000 ▼		16,000 ▼	16,000 -
16		22,000 -		20,000 -	20,000 -	
6m	16~20	20,000 -		19,000 -	19,000 -	
	22上	22,000 -		19,000 -	19,000 -	
	14					
	16					
	18~20					
	欠点材		9,000	-		
	元木材		19,000~110,000	-		
	平均単価		19,121			

松 材	長級	径級	並	千ッブ		
	3m	22下				
		24上				
	4m	22下				
24上						

◎:強い ○:やや強含み -: 保ち合い ▼:やや弱含み ▼:弱い

※二枚目 平均単価推移表

杉.桧 平均単価推移



表は上部にあります