

2025年(令和7年) 3月7日 定例市 市況

出荷材積(1082m3)

杉 材	長級	径級	上	中	下	
	3m	3~8	9,500 -			9,500 -
		9~13	9,500 -			9,500 -
		14~16		11,000 -		10,000 -
		18~20		11,000 -		10,000 -
		22上				10,000 ▼
	4m	3~8	9,500 -			9,500 -
		9~13	11,000 -			9,500 -
		14~16	13,000 -	12,000 -		11,000 -
		18~20	14,000 ◎	14,000 ◎		13,000 ◎
22~28		15,000 ◎	14,000 ◎		13,000 ◎	
30上		14,000 -	14,000 -		14,000 ◎	
6m	14~16					
	18~20					
欠点材		9,000		-		
元木材		13,000~25,000		○		
平均単価		12,985				

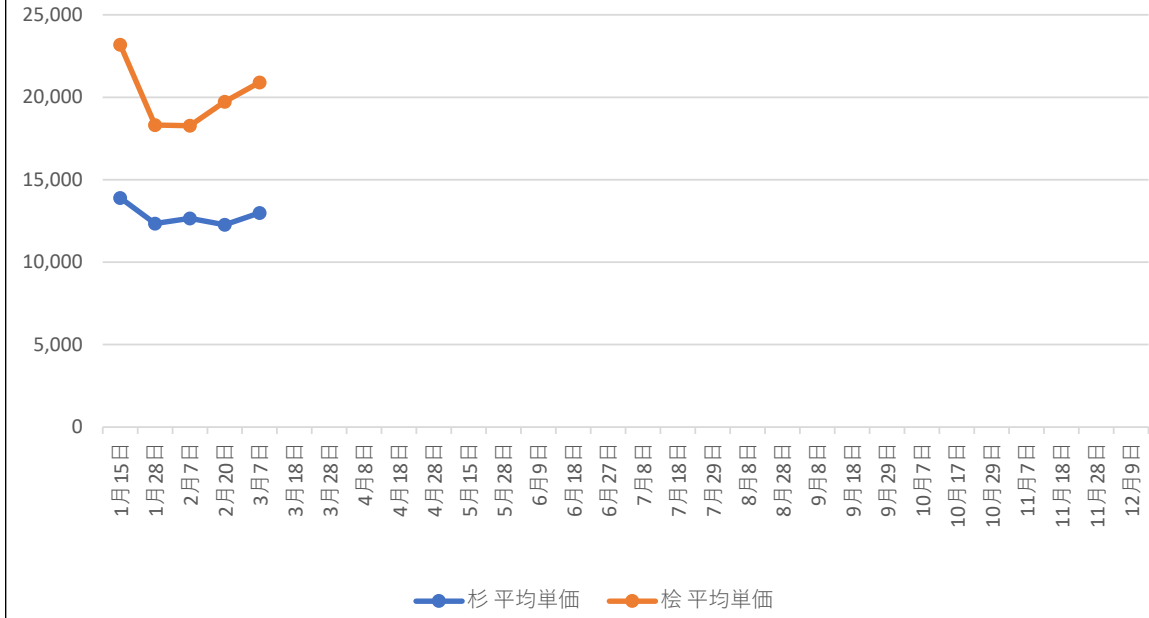
桧 材	長級	径級	直材	シミ材	曲材	
	3m	3~8	9,500 -			9,500 -
		9~13	9,500 -			9,500 -
		14	13,000 -			
		16	22,000 ◎	20,000 ◎		
		18~20				
		22上	18,000 ◎	15,000 ◎		15,000 ◎
	4m	3~8	9,500 -			9,500 -
		9~13	13,000 -			9,500 -
		14	20,000 ▼	14,000 ▼		16,000 ◎
16		22,000 ▽	19,000 ▼		20,000 ▽	
16~20		22,000 ○	19,000 ▼		19,000 ▼	
22上		22,000 -	19,000 -		19,000 -	
6m	14					
	16					
	18~20					
欠点材		9,000		-		
元木材		19,000~100,000		◎		
平均単価		20,900				

松 材	長級	径級	並	千ッブ		
	3m	22下				
		24上				
	4m	22下				
24上						

○:強い ○:やや強含み -: 保ち合い ▽:やや弱含み ▼:弱い

※二枚目 平均単価推移表

杉.桧 平均単価推移



表は上部にあります