

2025年(令和7年) 2月26日 定例市 市況

出荷材積(1288m3)

杉 材	長級	径級	上	中	下	
	3m	3~8	9,500	-		9,500
		9~13	9,500	-		9,500
		14~16	12,000	◎	11,000 ◎	10,000 ◎
		18~20	12,000	◎	11,000 ◎	10,000 ◎
		22上	15,000	◎	13,000 -	11,000 -
	4m	3~8	9,500	-		9,500
		9~13	11,000	-		9,500
		14~16	13,000	-	12,000 -	11,000 -
		18~20	13,000	-	12,000 -	11,000 ○
22~28		14,000	-	13,000~14,000 ◎	11,000 -	
6m	30上	14,000	-	12,000~14,000 -	11,000~14,000 ◎	
	14~16					
	18~20					
欠点材		9,000		-		
元木材		12,000~35,000		▼		
平均単価		12,268				

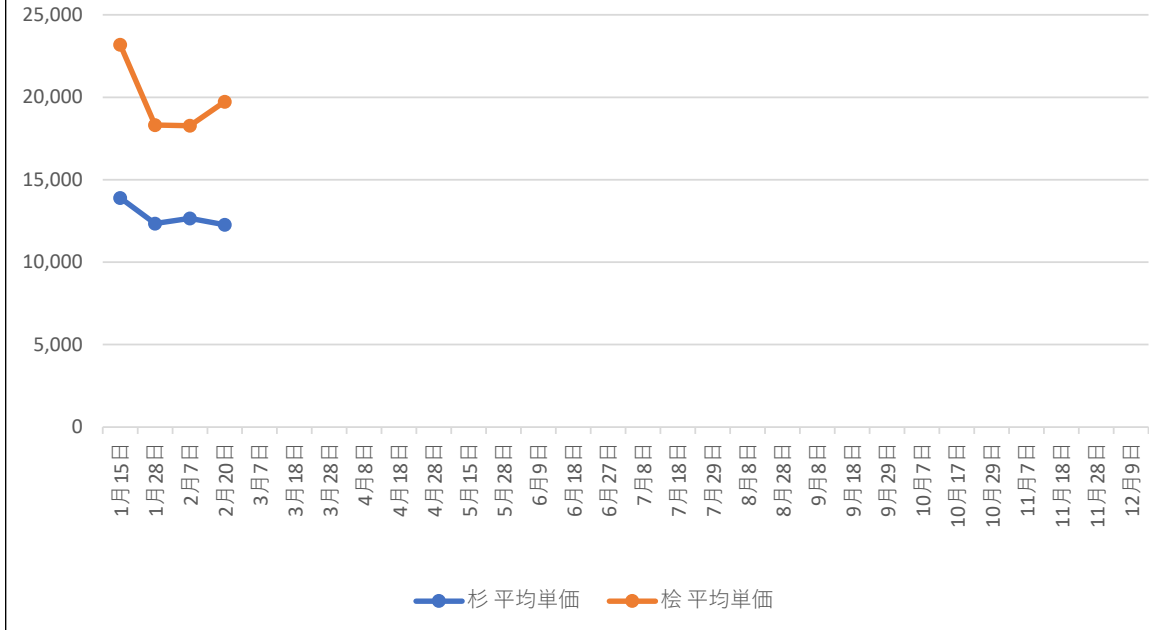
桧 材	長級	径級	直材	シミ材	曲材	
	3m	3~8	9,500	-		9,500
		9~13	9,500	-		9,500
		14	13,000	▼		
		16	20,000	▼	13,000 ▼	15,000 ▼
		18~20	18,000	▼	13,000 ▼	13,000 ▼
		22上	15,000	▼	13,000 ▼	13,000 ▼
	4m	3~8	9,500	-		9,500
		9~13	13,000	-		9,500
		14	21,000	◎	16,000 -	15,000 ▼
16		22,500	○	20,000 -	20,500 ○	
16~20		21,500	○	20,000 ◎	20,000 ○	
6m	22上	22,000	-	19,000 ▼	19,000 ▼	
	14					
	16					
	18~20					
欠点材		9,000		-		
元木材		19,000~80,000		▼		
平均単価		19,729				

松 材	長級	径級	並	千ッブ		
	3m	22下				
		24上				
	4m	22下				
24上						

○:強い ○:やや強含み -: 保ち合い ▼:やや弱含み ▼:弱い

※二枚目 平均単価推移表

杉.桧 平均単価推移



表は上部にあります