

2025年(令和7年)1月28日 定例市 市況

出荷材積(2143m3)

杉 材	長級	径級	上	中	下	
	3m	3~8	9,500 -			9,500 -
		9~13	9,500 -			9,500 -
		14~16			11,000 ▼	10,000 ▼
		18~20			12,000 ○	11,000 -
		22上	15,000 ◎		12,000 ◎	11,000 -
	4m	3~8	9,500 -			9,500 -
		9~13	11,000 -			9,500 -
		14~16	13,000 ◎		12,000 -	10,000 -
		18~20	13,000 -		12,000 ○	11,000 -
22~28		14,000 -		13,000 -	11,000 -	
30上		14,000 -		12,500 -	11,000 ◎	
6m	14~16					
	18~20					
欠点材		9,000		-		
元木材		13,000~45,000		▼		
平均単価		12,342				

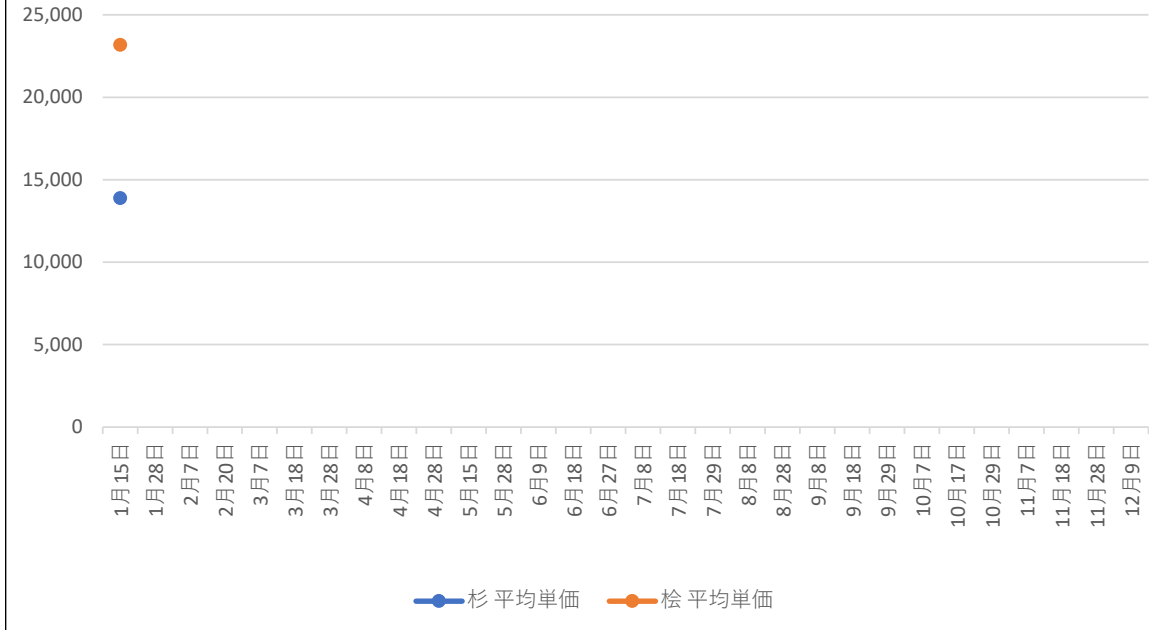
桧 材	長級	径級	直材	シミ材	曲材	
	3m	3~8	9,500 -			9,500 -
		9~13	9,500 -			9,500 -
		14	16,000 -			
		16	23,000 ◎		16,000 ◎	20,000 ◎
		18~20	20,000 ◎		16,000 ◎	20,000 ◎
		22上	20,000 ◎		15,000 ◎	15,000 ◎
	4m	3~8	9,500 -			9,500 -
		9~13	13,000 -			9,500 -
		14	20,000 -		16,000 -	16,000 -
16		22,000 ◎		21,000 ◎	20,000 ◎	
16~20		22,000 ◎		20,000 -	20,500 ○	
22上		22,000 -		20,000 ◎	20,000 -	
6m	14					
	16					
	18~20					
欠点材		9,000		-		
元木材		18,000~60,000		▼		
平均単価		18,326				

松 材	長級	径級	並	千ッブ		
	3m	22下				
		24上				
	4m	22下				
24上						

○:強い ○:やや強含み -: 保ち合い ▼:やや弱含み ▼:弱い

※二枚目 平均単価推移表

杉.桧 平均単価推移



表は上部にあります