

2025年(令和7年) 1月15日 定例市 市況

出荷材積(2143m3)

杉 材	長級	径級	上	中	下	
	3m	3~8	9,500 -			9,500 -
		9~13	9,500 -			9,500 -
		14~16			12,000 ◎	11,000 ◎
		18~20			11,500 ○	11,000 ◎
		22上				11,000 ◎
	4m	3~8	9,500 -			9,500 -
		9~13	11,000 -			9,500 -
		14~16			12,000 ▼	10,000 -
		18~20	13,000 -		11,500 ▽	11,000 -
22~28		14,000 -		13,000 ◎	11,000 -	
6m	30上	14,000 ▽	12,500~13,000 -		13,000 ◎	
	14~16					
	18~20					
欠点材		9,000		-		
元木材		13,000~90,000		◎		
平均単価		13,905				

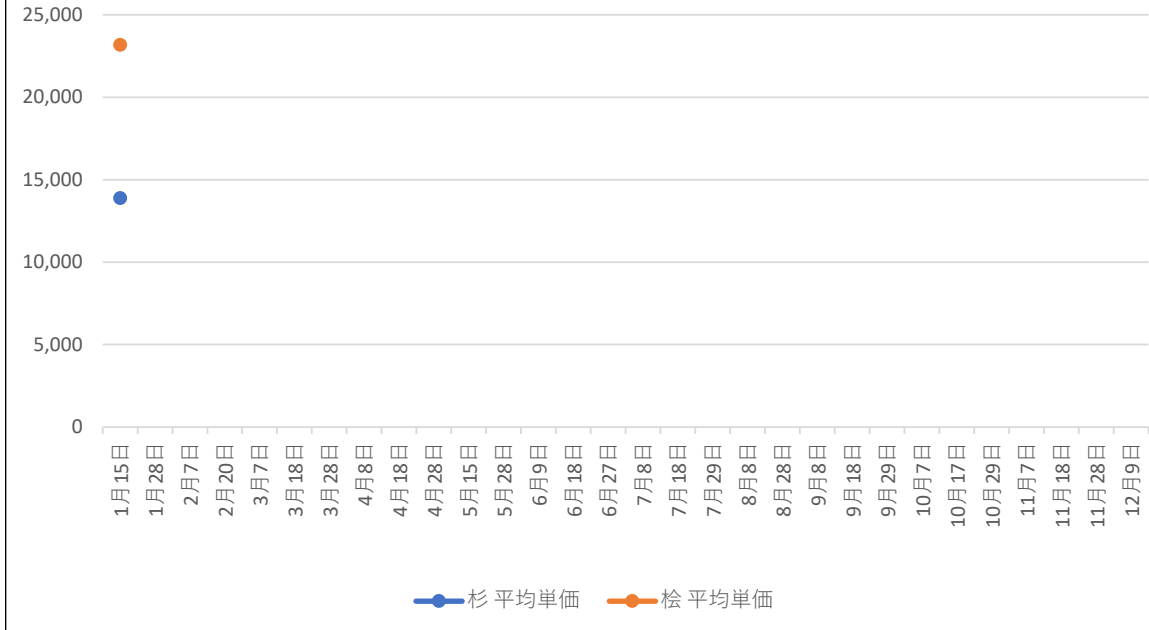
桧 材	長級	径級	直材	シミ材	曲材	
	3m	3~8	9,500 -			9,500 -
		9~13	9,500 -			9,500 -
		14	16,000 -		9,000 ▼	9,000 ▼
		16	20,000 ◎		15,000 ◎	16,000 ◎
		18~20	18,000 ◎		15,000 ◎	16,000 -
	4m	22上	16,000 -		13,000 ◎	13,000 ◎
		3~8	9,500 -			9,500 -
		9~13	13,000 -			9,500 -
		14	20,000 ◎		16,000 ◎	16,000 ◎
16		20,000 -		18,000 ◎	18,000 -	
6m	16~20	21,000 ◎		20,000 ◎	20,000 ◎	
	22上	22,000 ◎		19,000 ◎	20,000 ◎	
	14					
	16					
	18~20					
欠点材		9,000		-		
元木材		18,000~180,000		◎		
平均単価		23,199				

松 材	長級	径級	並	千ッブ		
	3m	22下				
		24上				
	4m	22下				
24上						

◎:強い ○:やや強含み -: 保ち合い ▽:やや弱含み ▼:弱い

※二枚目 平均単価推移表

杉.桧 平均単価推移



表は上部にございます