

2024年(令和6年)6月7日 定例市 市況

出荷材積(1182m3)

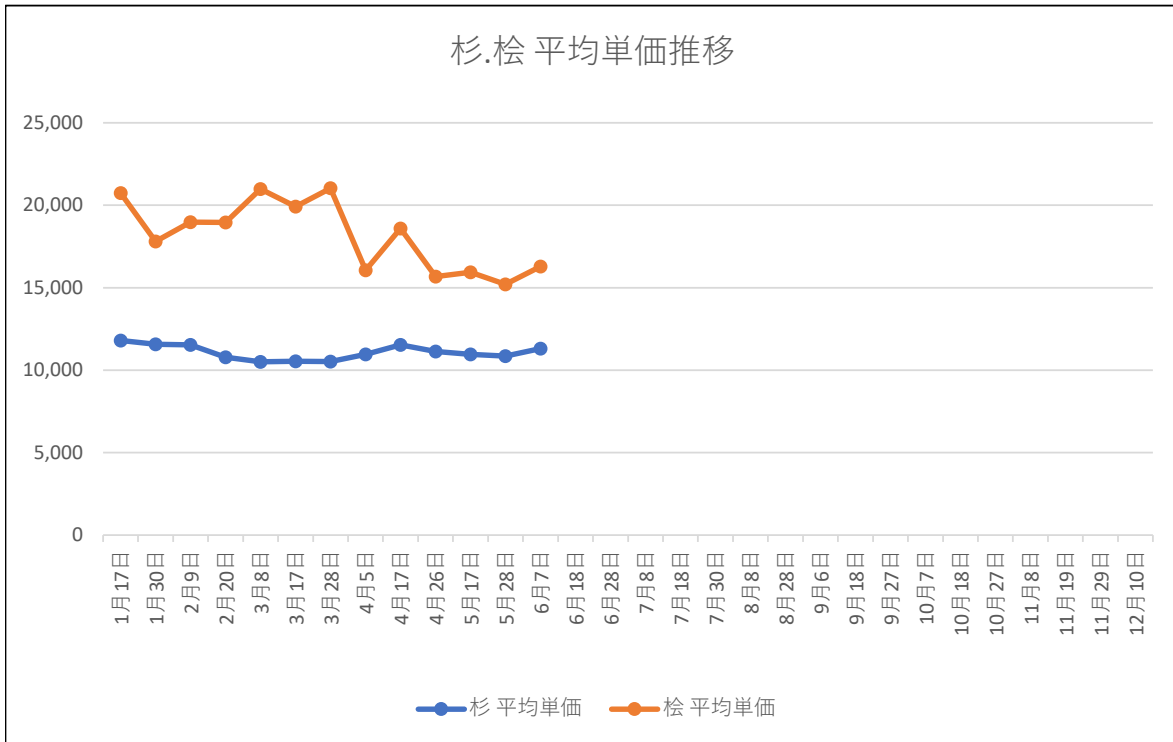
杉 材	長級	径級	上	中	下	
	3m	3~8	9,500 -			9,500 -
		9~13	9,500 -			9,500 -
		14~16	12,000 ◎	10,000 -		9,000 -
		18~20	12,000 ◎	10,000 -		9,000 -
		22上		10,000 ▼		9,000 ▼
	4m	3~8	9,500 -			9,500 -
		9~13	11,000 -			9,500 -
		14~16		12,000 ◎		10,000 ◎
		18~20	13,000 -	12,000 -		11,000 ◎
22~28		14,500 ▼	13,000~14,000 -		10,000 ○	
6m	30上	13,000 ▼	12,000~12,500 ▼		10,000~12,000 ◎	
	14~16					
	18~20					
欠点材		8,500		-		
元木材		11,000~40,000		◎		
平均単価		11,304				

桧 材	長級	径級	直材	シミ材	曲材	
	3m	3~8	9,500 -			9,500 -
		9~13	9,500 -			9,500 -
		14			8,500 -	8,500 -
		16	17,000 ◎	13,000 ◎		14,000 ◎
		18~20	16,000 ◎	13,000 ◎		14,000 ◎
	4m	22上	16,000 ◎	10,000 ▼		10,000 ▼
		3~8	9,500 -			9,500 -
		9~13	13,000 -			9,500 -
		14	15,000 -	14,000 -		14,000 -
16~20		15,000 -	13,500 -		13,500 -	
6m	22上	16,000 ▼	16,000 -		16,000 -	
	14					
	16					
	18~20					
欠点材		8,500		-		
元木材		15,000~120,000		◎		
平均単価		16,289				

松 材	長級	径級	並	千ッフ		
	3m	22下				
		24上				
	4m	22下				
24上						

◎:強い ○:やや強含み -:保ち合い ▼:やや弱含み ▼:弱い

※二枚目 平均単価推移表



表は上部にございます