

2024年(令和6年) 5月17日 定例市 市況

出荷量(2002m3)

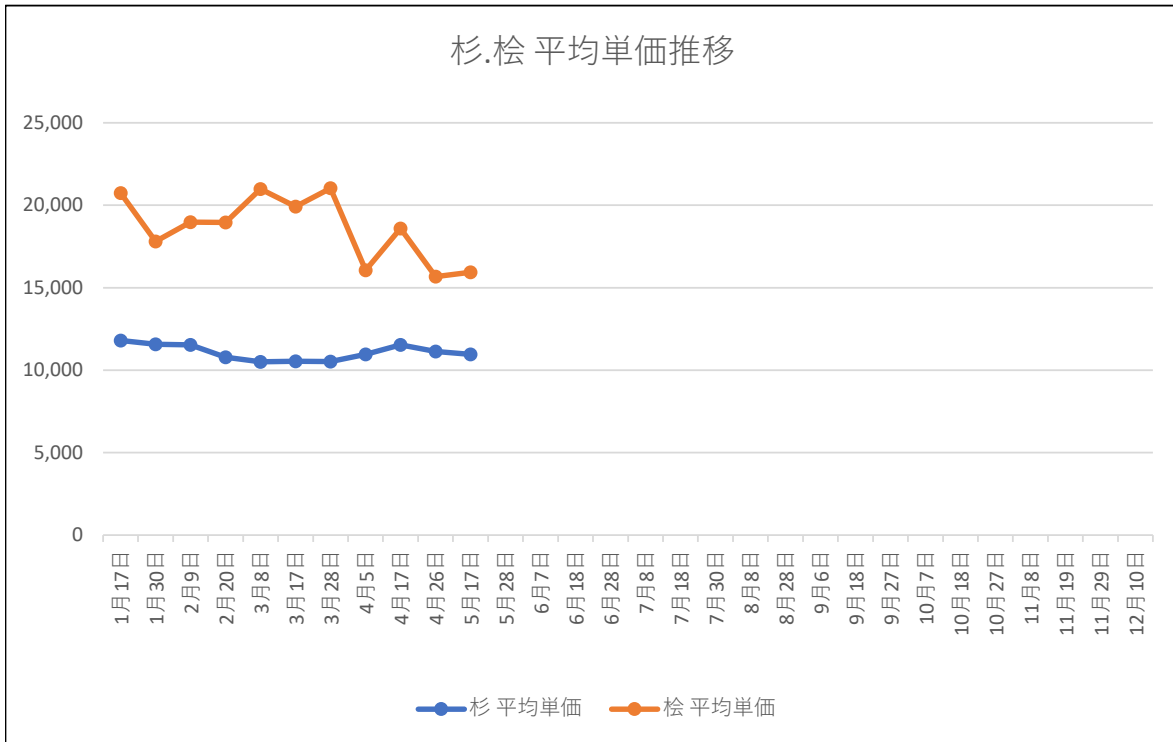
杉 材	長級	径級	上	中	下
	3m	3~8		9,500 -	
9~13			9,500 -		9,500 -
14~16				12,000 ◎	11,000 ◎
18~20				11,000 ◎	11,000 ◎
22上			15,000 ◎	11,000 ◎	10,000 ◎
4m	3~8		9,500 -		9,500 -
	9~13		11,000 -		9,500 -
	14~16		17,000 ◎	16,000 ◎	13,500 ◎
	18~20		13,000 -	12,000 -	11,000 ◎
	22~28		15,000 -	13,000~14,000 ▼	10,000~11,000 -
6m	30上		-	12,000 -	10,500~12,000 -
	14~16				
	18~20				
欠点材			8,500	-	
元木材			11,000~28,000		▼
平均単価			10,956		

桧 材	長級	径級	直材	シミ材	曲材
	3m	3~8		9,500 -	
9~13			9,500 -		9,500 -
14			12,000 ▼	8,500 -	8,500 -
16			15,000 ▼	12,000 ▼	13,000 ▼
18~20			13,000 ▼	12,000 ▼	12,000 ▼
4m	22上		14,000 ▼		
	3~8		9,500 -		9,500 -
	9~13		13,000 -		9,500 -
	14		17,000 ▼	14,000 -	14,000 ▼
	16~20		17,000 ▼	14,000 ▼	14,000 ▼
6m	22上		18,000 ▼	16,000 -	16,000 -
	14				
	16				
	18~20				
欠点材			8,500	-	
元木材			15,000~85,000		▼
平均単価			15,933		

松 材	長級	径級	並	千ッフ	
	3m	22下			
24上					
4m	22下				
	24上				

◎:強い ○:やや強含み -:保ち合い ▼:やや弱含み ▼:弱い

※二枚目 平均単価推移表



表は上部にございます