

2024年(令和6年) 4月26日 定例市 市況

出荷量(1263m3)

杉材	長級	径級	上	中	下
	3m	3~8		9,500 -	
9~13			9,500 -		9,500 -
14~16			13,000 ◎	10,000 ◎	9,000 -
18~20			14,000 ◎	10,000 ◎	9,000 -
22上			14,000 ◎	10,000 -	9,000 -
4m	3~8		9,500 -		9,500 -
	9~13		11,000 -		9,500 -
	14~16		15,000 -	14,000 ◎	9,500 ▽
	18~20		13,000 -	12,000 -	10,000 ▽
	22~28		15,000 ◎	14,000 -	10,500~11,000 ○
6m	30上			12,000~13,000 -	11,000 -
	14~16				
	18~20				
欠点材			8,500	-	
元木材			11,000~20,000	▼	
平均単価			11,135		

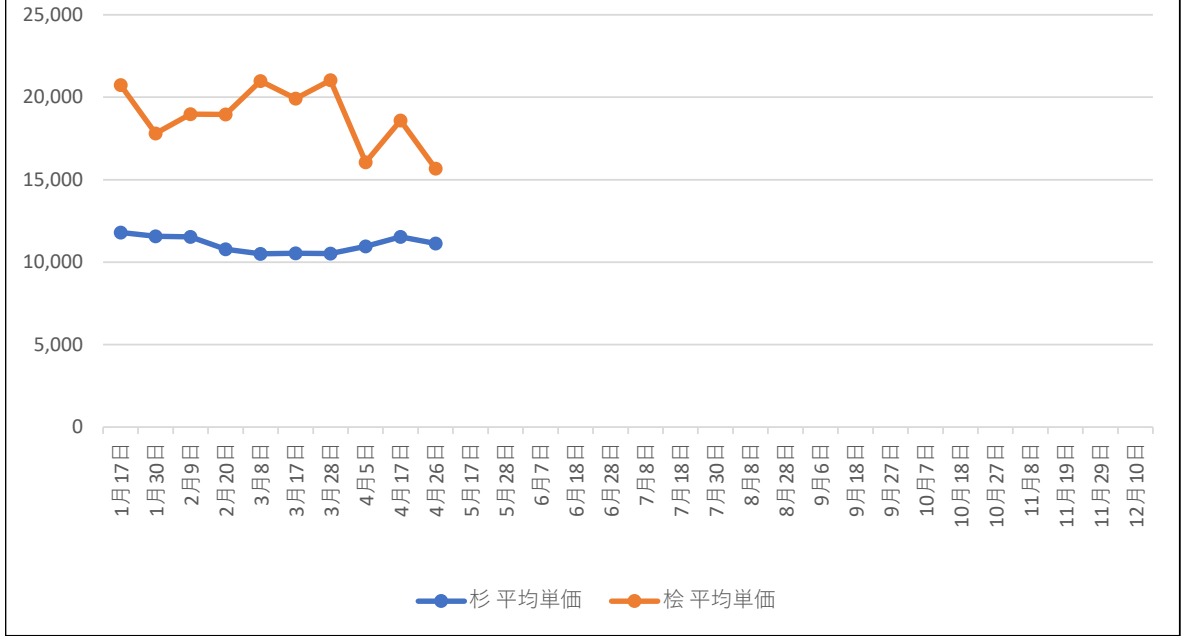
桧材	長級	径級	直材	シミ材	曲材
	3m	3~8		9,500 -	
9~13			9,500 -		9,500 -
14			13,000 -	8,500 -	8,500 -
16			17,000 ◎	14,000 -	14,000 -
18~20			16,000 ◎	14,000 -	13,000 -
4m	22上		15,000 ▼	13,000 -	13,000 -
	3~8		9,500 -		9,500 -
	9~13		13,000 -		9,500 -
	14		17,000 ▼	14,000 -	15,000 ▼
	16~20		17,000 ▼	16,000 -	15,500 ▽
6m	22上		18,000 ▼	16,000 -	16,000 -
	14				
	16				
	18~20				
欠点材			8,500	-	
元木材			16,000~100,000	▼	
平均単価			15,673		

松材	長級	径級	並	千ッフ	
	3m	22下			
24上					
4m	22下				
	24上				

◎:強い ○:やや強含み -:保ち合い ▽:やや弱含み ▼:弱い

※二枚目 平均単価推移表

杉.桧 平均単価推移



表は上部にございます