

2024年(令和6年)4月5日 定例市 市況

出荷量(978m3)

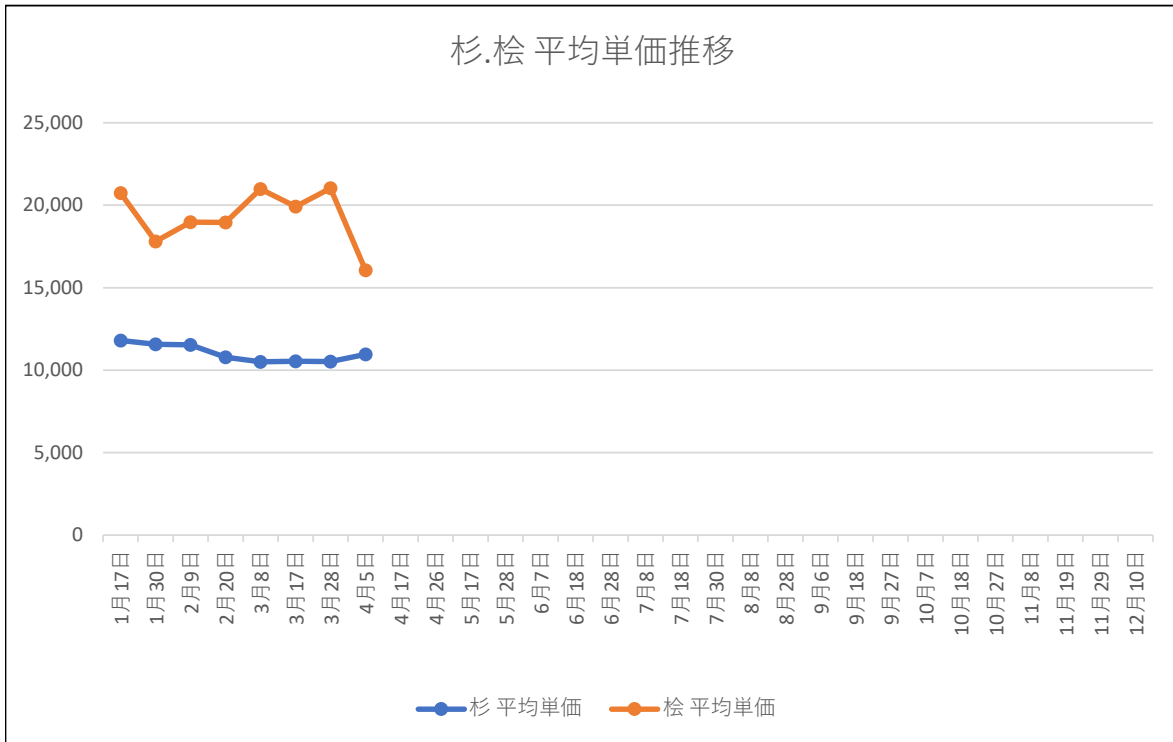
杉材	長級	径級	上	中	下
	3m	3~8		9,500 -	
9~13			9,500 -		9,500 -
14~16			12,000 ◎		10,000 ◎
18~20			12,000 ◎		10,000 ◎
22上				12,000 ▼	10,000 -
4m	3~8		9,500 -		9,500 -
	9~13		11,000 -		9,500 -
	14~16			12,000 ▼	9,500 ○
	18~20			12,000 ◎	10,000 -
	22~28			11,000~13,000 ◎	10,500 ○
6m	30上		14,000 ◎	12,000 ◎	10,500 ○
	14~16				
	18~20				
欠点材			8,500	-	
元木材			10,000~25,000	◎	
平均単価			10,953		

桧材	長級	径級	直材	シミ材	曲材
	3m	3~8		9,500 -	
9~13			9,500 -		9,500 -
14					
16				12,000 ◎	14,000 ▼
18~20				12,000 ◎	
4m	22上			13,000 -	
	3~8		9,500 -		9,500 -
	9~13		13,000 -		9,500 -
	14		16,000 -	14,000 -	15,000 ◎
	16~20		18,000 ▼	16,000 -	16,000 ▼
6m	22上		17,000 ▼	16,000 ▼	16,000 ▼
	14				
	16				
	18~20				
欠点材			8,500	-	
元木材			17,000~40,000	-	
平均単価			16,054		

松材	長級	径級	並	千ッフ	
	3m	22下			
24上					
4m	22下				
	24上				

◎:強い ○:やや強含み -:保ち合い ▼:やや弱含み ▽:弱い

※二枚目 平均単価推移表



表は上部にございます