

2023年（令和5年）4月7日 定例市 市況

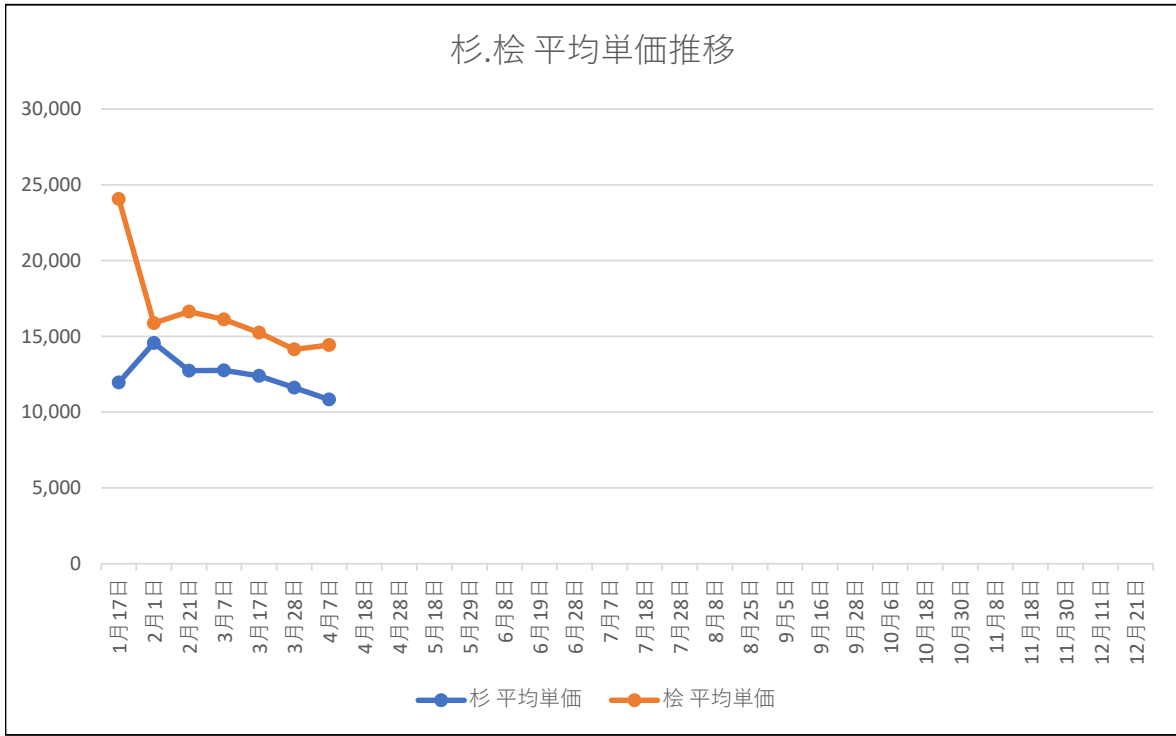
出荷量（約1255m3）

杉 材	長級	径級	上	中	下	
	3m	3~8	9,500	-		9,500
		9~13	9,500	-		9,500
		14~16			12,000	9,000
		18~20			13,000	9,000
		22上	13,000	▼	12,000	9,000
	4m	3~8	9,500	-		9,500
		9~13	11,000	◎		9,500
		14~16	14,000	▼	12,000	10,000
		18~20	14,000	◎	10,000	9,000
22~28		16,000	▼	12,000	9,500	
6m	30上	16,000	-	12,000	10,000	
	14~16					
	18~20					
欠点材		8,000		-		
元木材		11,000~25,000		◎		
平均単価		10,831				

桧 材	長級	径級	直材	シミ材	曲材	
	3m	3~8	9,500	-		9,500
		9~13	9,500	-		9,500
		14	13,000	▼	8,000	8,000
		16	16,000	◎	12,000	13,000
		18~20	15,000	▽	12,000	13,000
	4m	22上	14,000	◎	11,000	11,000
		3~8	9,500	-		9,500
		9~13	13,000	-		9,500
		14	15,000	-	13,000	14,000
16~20		16,000	▼	13,000	13,000	
6m	22上	13,000	▼	13,000	13,000	
	14					
	16					
	18~20					
欠点材		8,000		-		
元木材		13,000~40,000		▼		
平均単価		14,423				

松 材	長級	径級	並	チップ		
	3m	22下				
		24上				
	4m	22下				
24上						

◎：強い ○：やや強含み -：保ち合い ▽：やや弱含み ▼：弱い ※二枚目 平均単価推移表



表は上部にあります